

Monthly Report (January 2012)

In January the total traded volume increased significantly by 11,94% to 482 299,2 MWh compared to 430 864,5 MWh in December. The average daily traded volume was 15 558 MWh in January which has been the highest value since the launch of HUPX Spot market. The highest daily traded volume was 18 223,2 MWh on 3rd January delivery day which means also record. The number of admitted members was 40 in the examined month.

List of the Members



Members

- | | | |
|---|----------------------------------|---|
| →Alpiq Energy SE | →DB Energy Commodities Ltd. | →Repower Trading Ceska republika s.r.o |
| →CEZ, a.s. | →GDF Suez Trading SAS | →RWE Supply &Trading GmbH |
| →Danske Commodities A/S | →Ezpada s.r.o. | →S.C. Tinmar S.A |
| →E.ON Energy Trading SE | →OMV Trading GmbH | →VERBUND AG |
| →EDF DÉMÁSZ Zrt. | →BC-Energiakereskedő Kft. | →Vattenfall EnergyTrading GmbH |
| →Energy Financing Team (Switzerland) AG | →Budapesti Erőmű Zrt. | →Korlea Invest, a.s. |
| →GDF SUEZ Energia Magyarország Zrt. | →EDF Trading Limited | →Citigroup Global Markets Limited |
| →GEN-I d.o.o. | →EGL AG | →TRANSENERGO COM S.A. |
| →Holding Slovenske Elektrarne d.o.o. | →Gazprom Marketing & Trading Ltd | →HEP Magyarország Energia Kft |
| →JAS Budapest Zrt. | →Greenenergy-Trade Kft. | →Edison Trading S.p.A. Magyarországi Fióktelepe |
| →Magyar Áramszolgáltató Kft. | →ISD Power Kft. | →MVM Trade Villamosenergia Kereskedelmi Zrt. |
| →Mátrai Erőmű Zrt. | →MAVIR Zrt. | →VPP Erőmű Üzemeltető és Kereskedelmi Zrt. |
| →MVM Partner Zrt. | →Mercuria Energy Trading S.A | |
| →Statkraft Markets GmbH | →ÓAM Ózdi Acélművek Kft. | |

HUPX Day-Ahead Market

Description	12/2011	1/2011	Change	
HUPX Base Average Price (EUR/MWh)*	57,29	56,06	-1,23	-2,15%
HUPX Peak Average Price (EUR/MWh)*	71,94	69,65	-2,29	-3,18%
HUPX Base Trimmed Mean Price (EUR/MWh)**	57,93	55,77	-2,16	-3,73%
HUPX Peak Trimmed Mean Price (EUR/MWh)**	71,58	68,54	-3,04	-4,25%
OTC Base Trimmed Mean Price (EUR/MWh)**	58,86	58,33	-0,53	-0,90%
OTC Peak Trimmed Mean Price (EUR/MWh)**	75,83	74,49	-1,34	-1,77%
Diff. BL. HUPX↔OTC	2,52	2,72	0,20	7,94%
Diff. PL. HUPX↔OTC	4,27	3,89	-0,38	-8,90%

Highest Traded Price (EUR/MWh)	125,11	128,01	2,90	2,31%
Lowest Traded Price (EUR/MWh)	0,01	0,01	0,00	0,00%

Total Turnover (EUR)	24 515 453,22	26 280 367,67	1 764 914,45	7,20%
Average Daily Turnover (EUR)	790 821,07	847 753,80	56 932,73	7,20%
Max. Daily Turnover (EUR)	1 065 198,78	1 633 613,66	568 414,88	53,36%
Min. Daily Turnover (EUR)	335 844,81	273 124,19	-62 720,62	-18,68%

Description	12/2011	1/2011	Change	
Total Volume (MWh)	430 864,5	482 299,2	51 434,7	11,94%
Average Daily Traded Volume (MWh)	13 898,9	15 558,0	1 659,2	11,94%
Highest Daily Traded Volume (MWh)	15 700,3	18 223,2	2 522,9	16,07%
Lowest Daily Traded Volume (MWh)	11 455,6	12 131,2	675,6	5,90%
Highest Hourly Traded Volume (MWh)	895,6	1 085,8	190,2	21,24%
Lowest Hourly Traded Volume (MWh)	298,7	343,1	44,4	14,86%
Average Hourly Traded Volume (MWh)	579,1	648,3	69,1	11,94%

DAM - Weekdays	01-24 (Baseload)	01-24 (Baseload)		
Average Daily Traded Volume (MWh)	14 232,4	16 129,4	1 896,98	13,33%
DAM - Weekend	01-24 (Baseload)	01-24 (Baseload)		
Average Daily Traded Volume (MWh)	13 292,4	14 161,4	869,01	6,54%

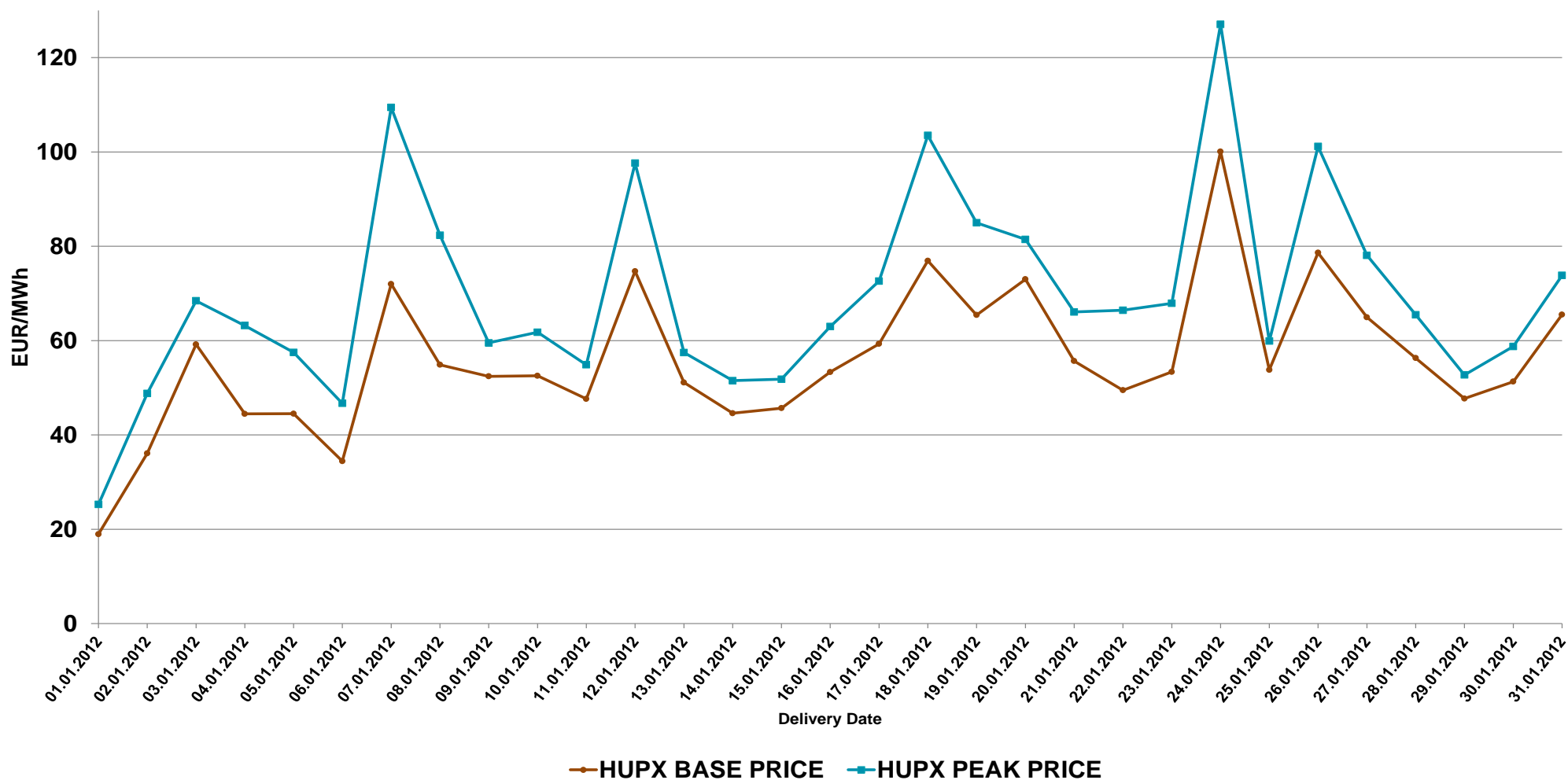
DAM - Weekdays	09-20 (Peakload)	09-20 (Peakload)		
Average Daily Traded Volume (MWh)	7 120,2	7 238,3	118,15	1,66%
DAM - Weekend	09-20 (Peakload)	09-20 (Peakload)		
Average Daily Traded Volume (MWh)	6 464,9	6 800,2	335,37	5,19%

Note:

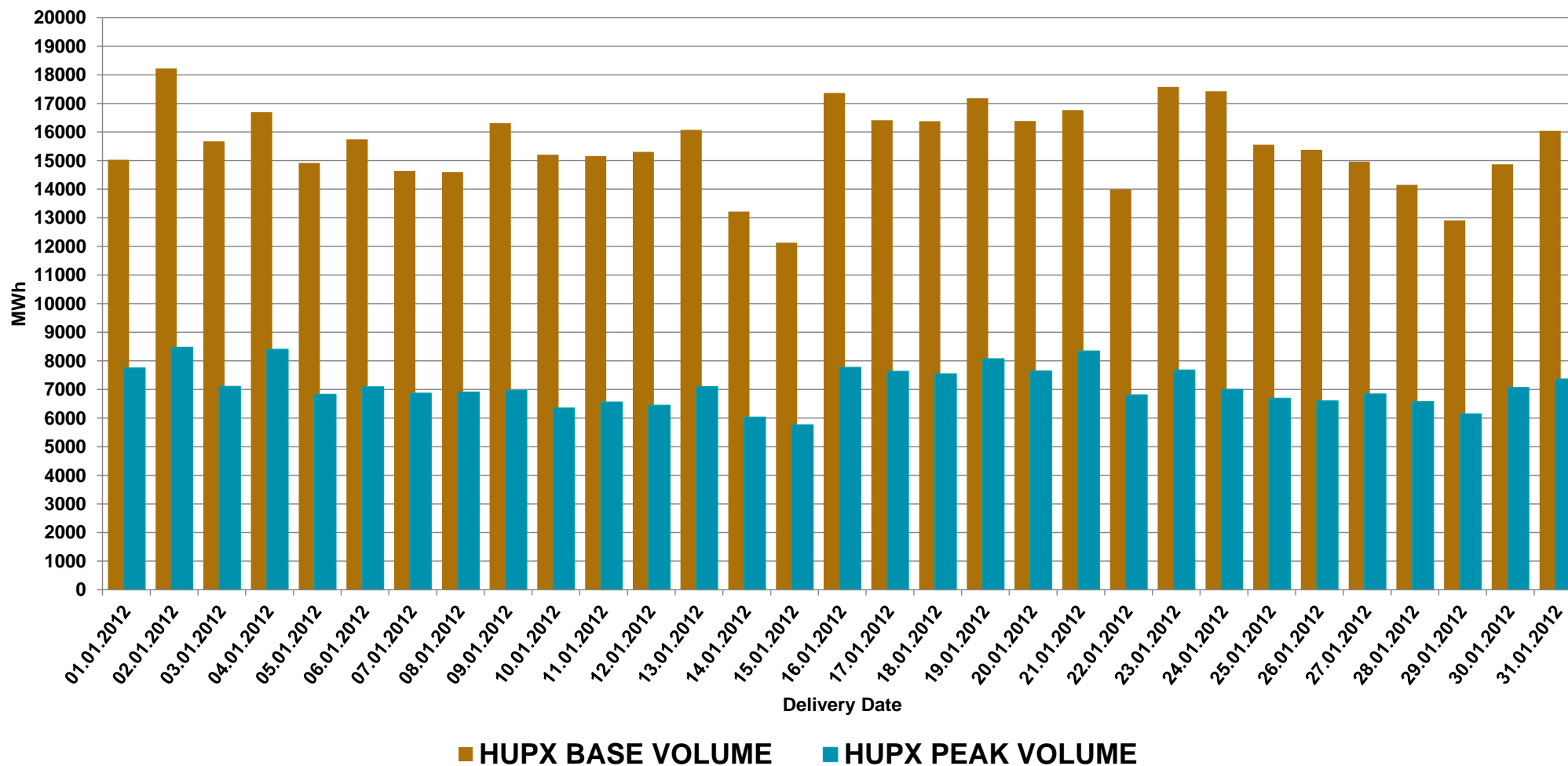
***The average price** contains all the hourly prices in the examined periods.

****Trimmed Mean** is a special average which shows monthly mean prices considering all prices except for the two lowest and the two highest. We applied this indicator to avoid from distortion of the results. Mean is very sensitive to extreme values.

HUPX Prices



HUPX Volumes

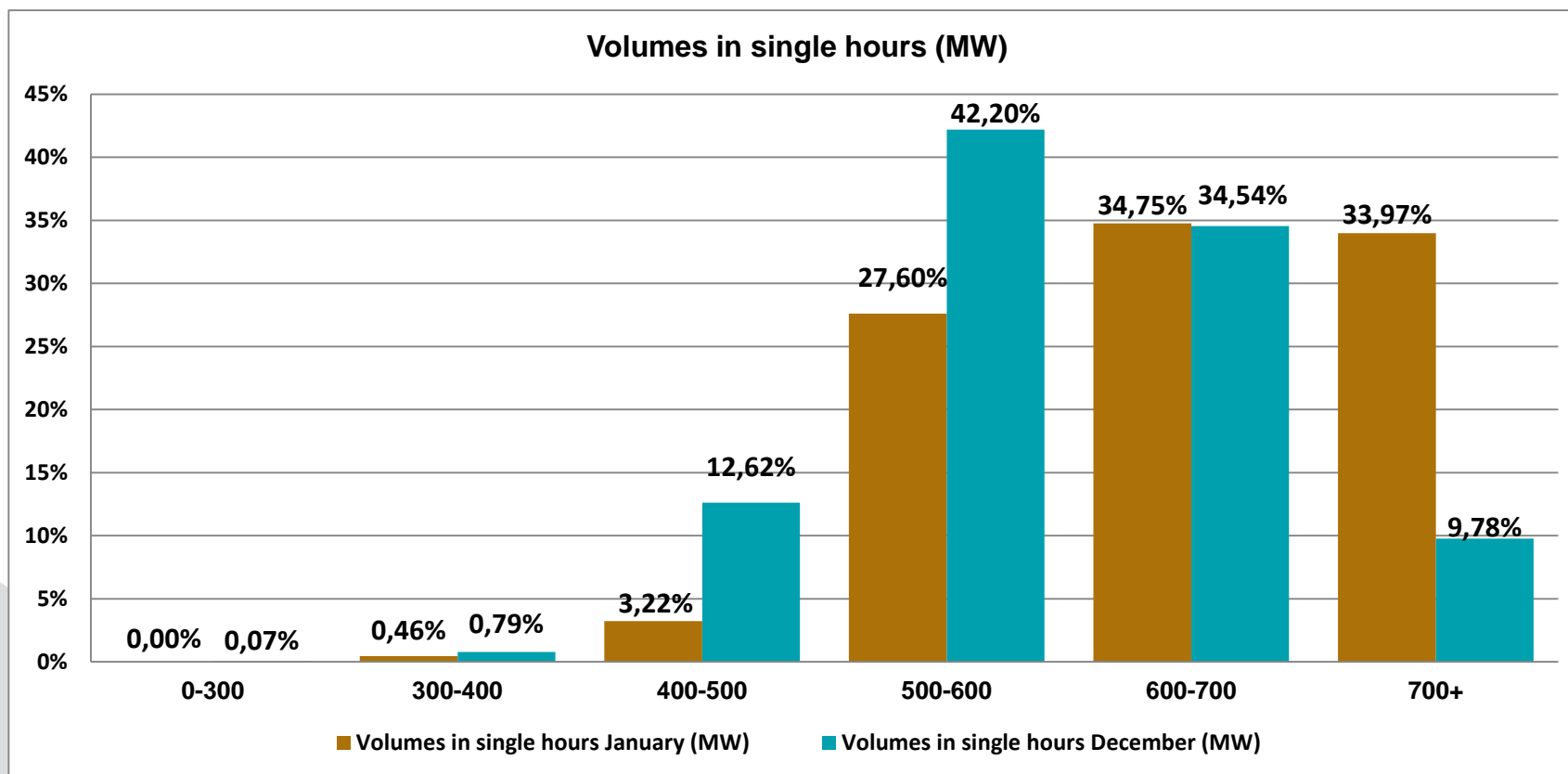


HUPX Day-Ahead Market
 Historical Data
 MWh / Delivery day / hour

Delivery hour	01/01	01/02	01/03	01/04	01/05	01/06	01/07	01/08	01/09	01/10	01/11	01/12	01/13	01/14	01/15	01/16	01/17	01/18	01/19	01/20	01/21	01/22	01/23	01/24	01/25	01/26	01/27	01/28	01/29	01/30	01/31	TOTAL
00-01	481,5	1038,9	774,3	745,7	767,7	682,3	561,9	610,7	867,5	778	669,5	704,1	830,6	587	528,7	936,2	696,4	687,8	688,2	672,8	722,5	629,8	974,5	916,7	824,3	758,5	617,7	669	628,6	761,8	691,3	21 813,2
01-02	552,5	1072	870,9	982,1	750,1	802,1	697,6	643	966,4	846,5	765,2	744,2	802,5	573,2	480,8	982	773,1	753	874,7	795,8	655,4	576,8	1085,8	928,7	945,1	823,9	732	533,8	577,2	803,6	723	23 390,0
02-03	624,5	996,9	781,9	820,6	732,6	741,2	708,3	640,2	945,6	832,3	713,6	802,6	778,1	519,7	487,4	956	819,1	734,3	759,3	839,5	695,3	566,2	1039,8	960,4	828,3	774,2	728	650,1	584	780,4	748,3	22 840,4
03-04	667,7	1000,6	742,3	826,7	751	761,7	686,2	650	916,9	860,8	765,9	782,9	926,9	658,6	509,4	874,9	816,4	743,8	827,5	840,7	690,1	551,2	1064,5	979,3	844,3	762,3	731,1	746,9	562,7	782,9	762,5	23 326,2
04-05	666,8	966,4	772,4	824,5	706,6	782,3	676,4	635,8	889,3	866,2	735,7	791,5	832,1	609,5	525	870,9	823,9	755,2	785,9	837,6	679,1	552,4	1024,3	869,2	888,3	794,7	714,8	646,2	523,7	728,3	711,7	22 775,0
05-06	698	702,1	633,7	623,5	641,1	705,9	695,9	562,7	724,8	634,7	737,1	711,1	713,1	557	503	691,1	769,8	607,8	668,1	713	701,7	573,2	744,6	957,5	858,6	680,1	625,3	643,1	530,1	607	697,7	20 214,7
06-07	633,9	758,5	678,8	578,3	649,3	748,5	686,6	629,3	766	641,2	807	696	779,1	760	691,5	704,7	685,8	761	725,2	655,9	795,9	597,1	668,4	799,8	650,3	658,7	582,2	686,8	548,2	446,7	739,9	20 470,7
07-08	624,9	625,9	621	513,9	566,7	687,9	641,1	658,9	641,4	603,7	608,2	598,6	626,1	646,3	778	720,6	699,3	782,8	801,7	630,8	708,3	696,3	739,2	754,7	689,9	684,6	709,4	622,9	573	502,8	754	19 758,9
08-09	636,6	821,7	633,4	883,5	539	590,9	606,3	715	631,4	563,6	603,7	530,3	662,8	585,3	703,5	737	619,7	681,2	612,5	594,7	668,1	697,6	702	606,8	626,2	578,5	535	568,2	554,3	653,6	665	19 142,4
09-10	820,4	745,9	595,4	846	542,1	606,2	548,4	538,8	570	547,3	550,9	549,6	659,1	553,3	669	677,5	627,6	671,5	636,6	589	688,9	603,1	663	612,4	616,5	559,4	523,6	554	545,2	622,1	644,2	18 532,8
10-11	753,6	782,4	582,9	675,2	581,4	647,9	546,1	568,9	539,4	563,5	549,6	551,5	607,9	525,3	579,3	666,8	631,8	647,2	652,2	619,7	692	605,8	660,8	598,7	618,7	582,1	537,1	540,7	489,4	614,2	660,3	18 212,1
11-12	652,6	750	586	658,6	559,1	631,3	555,5	573,6	529,9	538,5	563,2	555,1	635,6	524,2	533,4	595,3	613,2	654,6	657,6	664	710,3	582,8	647,1	586,1	591,8	561,6	532,6	513,2	496,6	590	646,5	17 843,4
12-13	654,9	721	623,7	688,6	571,7	572,2	599,9	559,1	581,2	499,1	540,3	525,7	610,9	474,9	490,4	578,8	628,8	600	653,9	664,9	683,4	526,8	645,5	561,1	561,3	545,3	512,5	505	498,2	618,2	630,2	17 497,3
13-14	594,1	708,1	603,1	666,3	586,5	551,5	620,8	539,8	605,2	536,2	555	579,7	635,4	458,2	371,6	635,1	656,2	662	686,7	665,9	645,2	500,6	624	584,5	577,2	574,4	553,9	544,3	476,2	633,6	653,2	17 631,3
14-15	632,8	741,4	577	630,1	593,4	526,6	606,5	552,8	605,2	505,6	595,2	556,9	655,2	531,9	426,2	629,8	642,9	643,3	684,3	643,5	630,4	519,9	616,8	576,7	543,3	570,8	530,8	525,5	492,1	557	606,2	17 543,9
15-16	676	664,8	565,1	695,5	631,2	586,8	559,3	520,7	571,2	464,5	541,1	519,1	665,5	523,7	391,8	681,5	635	581,4	670,3	706,9	576,4	501,8	626,8	576,6	515,1	509,5	563,4	572,6	470,5	549,7	623,5	17 313,8
16-17	559,2	677,5	557,2	720,4	600,8	529,3	577	601	579	573,8	533,2	539,2	474,7	489,5	416,9	625,6	673,7	619,3	764,2	667,3	754,3	573,6	606,3	593,4	549,7	563,6	695,9	532,1	483,8	496,3	565,7	17 627,8
17-18	597,2	600,7	597,2	678,2	555,2	503,3	570,8	601,1	542,2	532,4	457,9	469,3	444,5	448,9	367,1	651,3	581,6	601,5	667,7	664	822,8	601,7	614,8	518,2	474,2	527,7	616,8	581,9	548,4	571,2	584	17 009,8
18-19	597,8	646	607,9	632,5	513,9	642,3	553,5	569,5	602,8	530,5	552,9	527,7	541,8	487,9	382,3	659,1	665,2	598,2	673,2	582,6	727,5	554,1	650,3	580,6	505,5	506,2	609,9	564,6	537,3	586,1	584,5	17 389,7
19-20	578,3	617,6	579,2	624,1	556,8	702,2	526,3	568,5	610,3	491,4	519	540,5	508,5	429,4	433,2	631	659	585,1	714,5	580,3	742,9	539,8	622,3	605,2	511,2	520,7	634,1	572,6	555,8	577,3	500,1	17 337,1
20-21	577,3	633,6	671,9	606,3	569	591,3	520,3	588,1	615,6	599,4	625,6	762,1	559	440,6	347,4	673,6	704,8	734,3	705,2	656,8	644,3	552,8	647,6	816,5	603,6	666,7	733,1	567,7	561,3	482,4	692	18 458,2
21-22	590,1	730,2	662,8	584,4	649	702,8	552,3	580,4	668,7	726,2	739,5	741,7	722	551	343,1	752,8	676,8	673,4	695,5	725,8	682,7	488,5	574,8	813,1	579,1	732,6	680,2	519,3	509,5	644,7	649,4	19 293,0
22-23	564,8	628,1	648	592,8	618,2	728,6	608,3	625	692,3	720	746,2	801,3	739	659,9	553,8	725,9	661,6	750	781	611,2	705,8	663,1	588,2	890,6	534,9	757	628,9	594,9	615,5	699,2	727,5	20 134,1
23-24	595,6	592,9	710,5	595	683,7	718,6	728,1	871,8	647,3	752	684	723,3	667,4	626,3	618,4	709,8	647,4	851,6	793,4	763,4	743,3	739,4	742,8	738,5	618,3	686,2	634,7	701,4	551,1	563,8	782,7	20 700,0
TOTAL:	15 031,1	18 223,2	15 676,6	16 692,8	14 916,1	15 743,7	14 633,4	14 604,7	16 309,6	15 207,4	15 159,5	15 304,0	16 077,8	13 221,6	12 131,2	17 367,3	16 409,1	16 380,3	17 179,4	16 386,1	16 766,6	13 994,4	17 574,2	17 425,3	15 555,7	15 379,3	14 963,0	14 156,8	12 912,7	14 872,9	16 043,4	482 299,2

HUPX Day-Ahead Market
Historical Data
 €/MWh / Delivery day / hour

Delivery hour	01/01	01/02	01/03	01/04	01/05	01/06	01/07	01/08	01/09	01/10	01/11	01/12	01/13	01/14	01/15	01/16	01/17	01/18	01/19	01/20	01/21	01/22	01/23	01/24	01/25	01/26	01/27	01/28	01/29	01/30	01/31	AVG
00-01	23,045	10,006	36,573	14,008	15,003	10,278	34,573	22,867	35,656	33,963	39,512	47,502	37,49	35,776	45,003	38,33	43,518	44,046	38,893	58,001	53,007	58,001	30,008	60,003	50,008	55,009	60,003	46,984	45,002	37,133	46,243	38,640
01-02	15,036	2,08	22,885	7,805	2,958	1,006	27,076	15,504	32,067	31,244	35,387	33,416	29,509	31,308	36,801	35,197	40,227	41,016	33,002	50,002	41,101	0,01	21,94	52,005	41,525	47,005	39,006	43,139	38,406	33,373	40,208	29,368
02-03	3,458	1,006	17,057	5,05	1,007	0,01	19,779	9,906	30,952	28,006	34,261	26,5	28,272	29,849	32,132	32,496	38,529	39,848	29,873	36,007	35,45	0,01	20,008	43,379	38,769	40,893	33,941	38,572	36,822	30,006	38,404	25,395
03-04	0,107	0,31	16,652	7,373	0,942	0,01	15,025	5,005	28,669	25,005	31,345	25,959	25,873	25,371	29,548	32,196	36,846	38,049	28,252	38,001	35,003	0,01	18,782	42,005	37,173	36,495	31,756	35,01	35,002	28,34	36,072	23,670
04-05	0,105	3,045	18,401	9,009	1,01	0,291	14,004	4,82	30,14	25,867	31,342	28,102	28,952	26,072	29,64	32,632	37,505	39,754	30,082	50,003	35,003	0,01	21,705	45,008	37,274	35,195	33	35,002	34,312	29,453	37,196	24,891
05-06	0,107	15,874	49,99	21,007	15,006	15,001	15,872	6,741	39,068	35,215	36,597	39,993	35,257	29,506	29,372	40,634	44,931	51,003	45,943	87	35,007	1,174	32,576	58,008	45,628	55,008	60,003	35,621	33,529	36,003	55,006	34,889
06-07	0,102	31,452	55,003	39,541	27,035	32,14	16,003	3,003	46,853	41,519	42,953	43,047	48,002	32,166	30,556	48,643	48,001	68,003	58,002	90,888	35,009	0,01	53,019	84,921	58,506	73,246	76,305	38,502	30,009	48,056	65,953	43,350
07-08	0,071	43,993	57,505	53,002	55,006	41,002	30,08	10,938	58,401	59,041	52,016	75,006	66,004	39,769	34,3	57,637	59,996	59,114	58,004	102,662	57	34,002	55,008	120,155	58,509	62,09	66,075	41,531	34,756	60,009	76,309	53,423
08-09	1,519	45,802	48,346	120,112	44,672	40,003	69,979	22,225	58,487	56,114	52,935	55,51	55,872	42,846	40,52	62,048	63,633	98	63,007	81,004	44,004	34,004	55,006	121,048	60,785	95,002	95	53,005	40,563	58,308	61,659	59,312
09-10	7,045	47,994	55,001	100,007	45,983	42,76	114,113	70,001	59,007	55,796	52,036	79,704	55,004	49	61,251	59,509	61,973	98,003	72,954	81,005	56,991	24,436	55,005	128	58,996	95,001	97,991	56,904	45,003	58,305	58,427	64,826
10-11	17,113	47,07	57,501	53,01	56,119	45,233	114,115	78,003	58,824	55,601	52,926	79,976	53,004	52,303	57,503	57,749	60,209	98,005	72,097	67,063	56,994	55,603	55,005	128,001	56,509	95,003	95,006	56,906	56,905	57,003	57,508	64,879
11-12	21,812	49,001	57,502	57,502	57,112	46,493	114,116	120,001	58,226	55,605	52,667	79,955	52,308	52,5	51,07	57,452	59,683	98,006	81,001	79,1	57,017	55,605	55,008	126,464	56,008	95,001	84,991	56,997	57,202	58,301	57,507	66,790
12-13	22,007	49,623	57,509	57,508	57,501	45,003	114,117	95,007	57,502	55,606	52,257	100,003	52,302	50,005	50,008	56,001	58,369	98,009	86,025	81,006	56,999	53,608	55,005	128	55,976	95,002	97,996	56,908	55,997	58,308	58,303	66,972
13-14	20,007	45,002	57,502	57,502	57,502	43,009	114,111	64,995	56,106	54,766	53,503	92,504	52,301	49,301	45,028	55,607	56,751	98,006	80,006	68,59	54,952	53,602	55,004	128	55,006	95,004	78,01	56,906	45,787	56,212	58,301	63,353
14-15	19,044	43,616	42,01	52,009	57,114	42,501	100,007	37,255	53,979	54,66	52,002	79,823	49,306	45,482	42,673	55,005	55,801	98,003	70,002	78,007	51,502	52,404	55,001	125,003	55,002	95,002	66,086	53,005	41,501	52,328	55,97	59,171
15-16	16,05	44,346	60,339	52,01	56,119	41,375	114,113	70	55,003	56,008	52,094	100,004	51,009	46,003	42,066	55,523	59,005	98,009	90,589	90,964	48,309	52,405	55,008	128,002	52,005	90,009	60,007	52,001	40,884	51,675	58,306	62,698
16-17	23,945	50,045	116,042	51,866	63,604	46,92	115,111	103,115	58,046	100,006	55,607	128,001	68,337	52,009	49,007	64,124	105,008	111,043	99,005	90,008	57,013	55,606	95,008	128,005	55,977	108,876	54,901	58,003	56,905	55,971	103,004	75,904
17-18	44,252	58,061	100,005	53,171	76,704	54,928	115,111	107,263	67,005	68,041	63,048	128,003	78,304	59,995	57,005	85,755	111,049	128	104,992	97,997	109,793	120,001	99,798	128,007	84,995	126,046	73,004	95,002	62,008	65,178	120,006	87,417
18-19	47,752	55,274	69,537	54,007	57,506	59,003	114,116	109,028	71	68,795	62,469	128	64,89	61,169	62,017	80,501	90,008	119	100,005	84,979	98,063	120,003	95,005	128,004	71,003	119,005	71,999	95,006	64,889	69,36	100,004	83,046
19-20	62,611	49,456	100,001	49,325	60,085	53,081	114,119	111,303	61,049	60,23	56,927	120,005	56,939	57,51	63,484	66,503	90,006	100,01	100,002	77,709	101,299	120,007	84,972	128,004	56,507	105,005	62,008	95,006	65,002	64,135	96,996	79,743
20-21	40,177	53,002	120,113	45,864	57,501	50,045	114,116	103,116	67,009	61	55,041	92,502	61,501	55,8	55,961	58,009	59,158	57,005	58,008	67,065	54,957	125,001	55,009	128,001	57,002	95,003	60,003	60,703	62	56,257	82,725	69,531
21-22	28,616	40,008	60,001	37,247	57,504	42,01	65,005	70,005	60,007	66,009	45,457	78,208	66,006	49,005	49,955	52,209	49,005	52,207	55,354	55,252	56,995	58,004	48,401	100,007	53,004	60,008	51,602	58,005	60,006	60,01	62,006	56,170
22-23	25,006	43,752	100,009	38,502	100,002	41,043	37,3	43	69,97	66,009	43,506	66,009	66,005	52,509	56,639	50,437	49,002	57,008	60,004	60,009	75,034	80,008	51,508	84,937	46,038	58,083	50,001	82,001	60,005	60,007	84,004	59,111
23-24	15,755	35,839	45,006	30,756	45,009	33,302	25,902	33,853	45,005	46,695	37,505	64,993	44,403	45,01	44,44	45,712	45,009	57,006	55,001	80,006	29,53	34,003	58,007	59,002	49,01	55,009	60,003	50,378	42,505	47,15	62,006	45,360
AVG	18,948	36,069	59,187	44,466	44,500	34,435	71,994	54,873	52,418	52,533	47,641	74,697	51,119	44,594	45,666	53,330	59,301	76,923	65,421	73,014	55,668	49,480	53,367	100,082	53,801	78,625	64,946	56,296	47,708	51,287	65,505	56,061

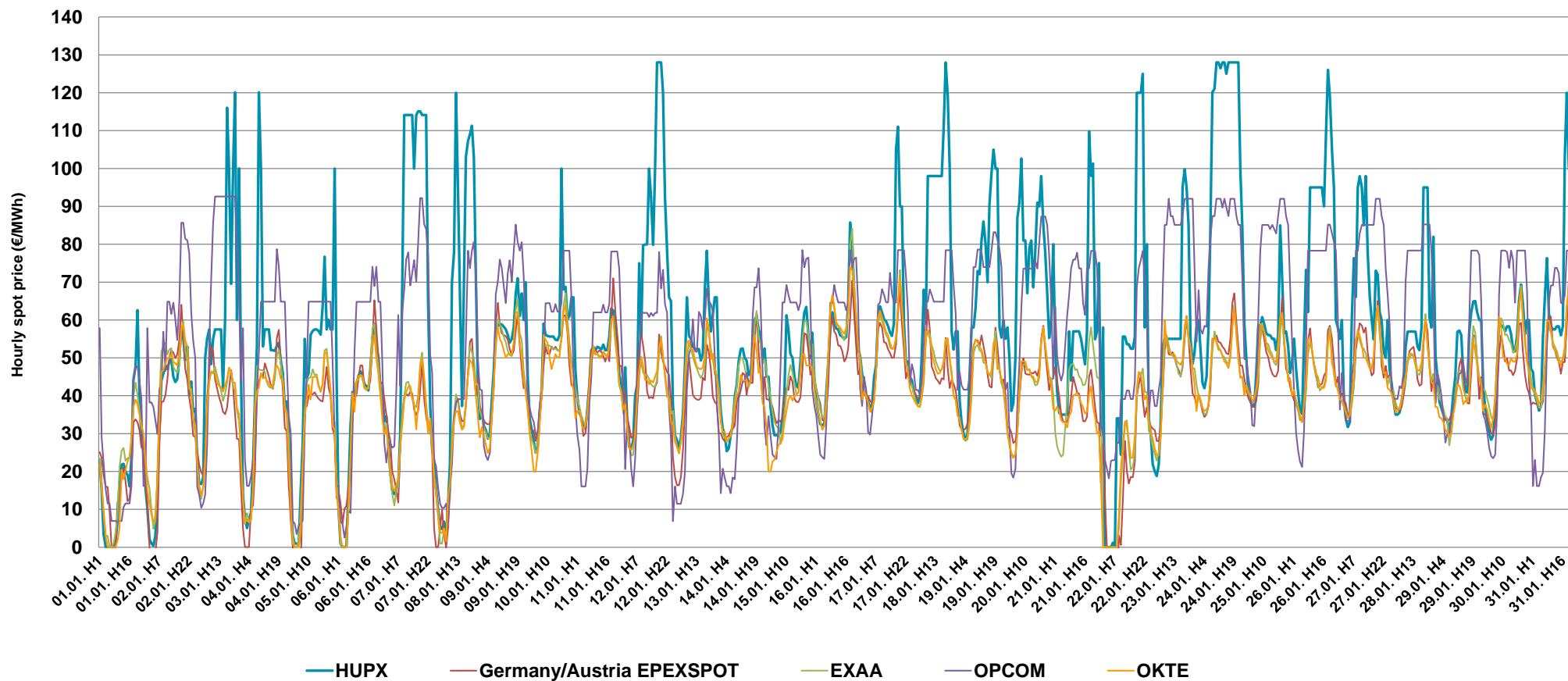


Note:

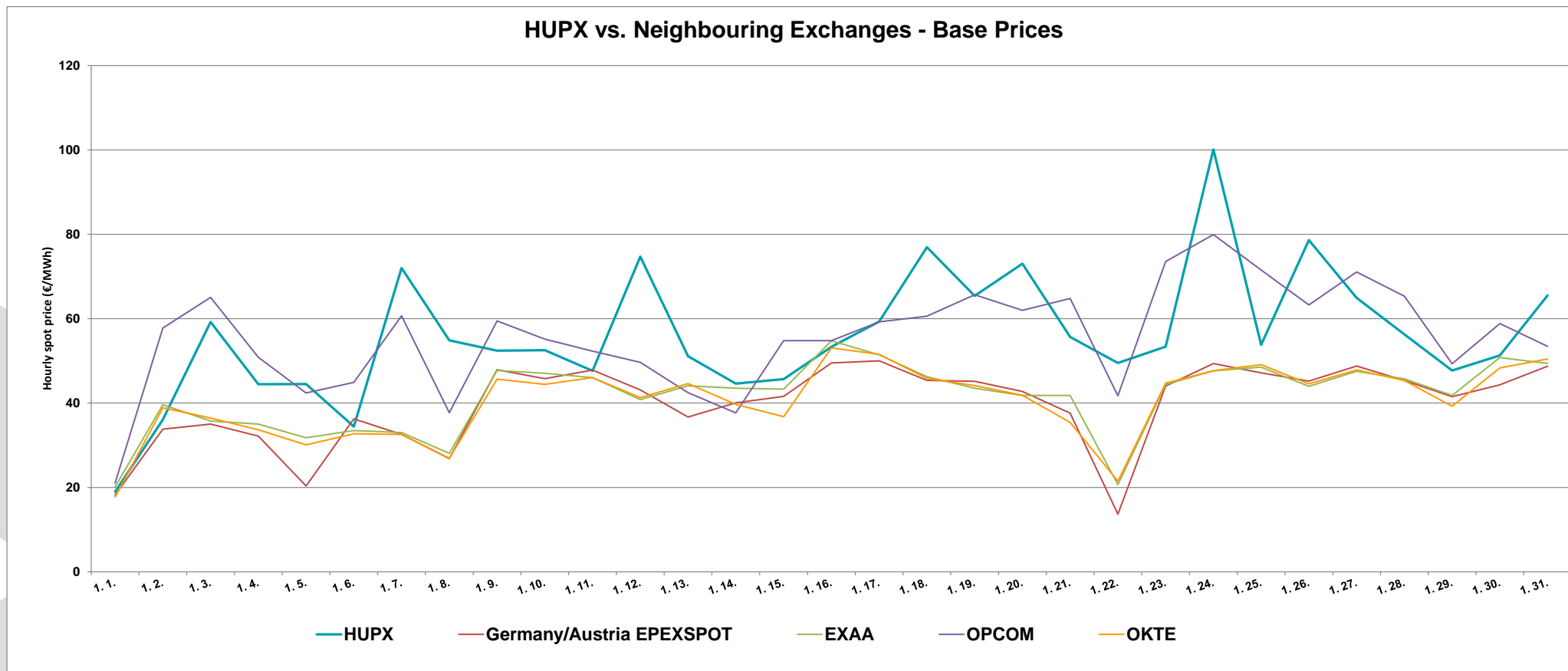
The bar chart shows the traded volumes in single hours in the examined period (01/01/2012-31/01/2012). We categorized the results according to the traded volume of each hour. Compared to the previous month, the distribution of executed volumes shows changes in the traded volumes: the ratio of the range 0-300 MW, 300-400, 400-500 MW, 500-600 MW decreased, while the ratio increased regarding the 600-700 and 700+.

HUPX prices vs. Neighbouring Exchanges – Hourly Prices

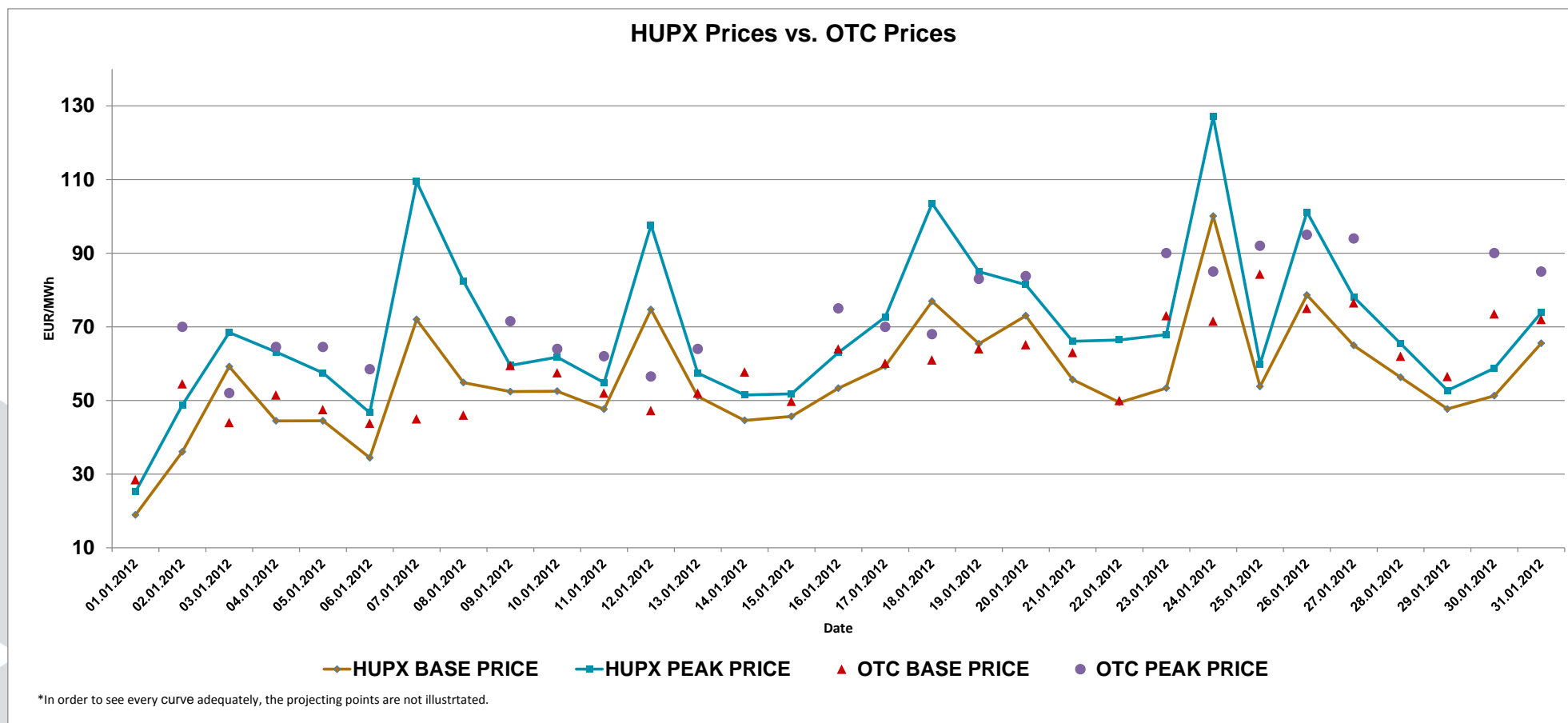
HUPX vs. Neighbouring Exchanges - Hourly Prices



HUPX prices vs. Neighbouring Exchanges – Base Prices



HUPX vs. OTC



Diff. BL. HUPX↔OTC	2,72
Diff. PL. HUPX↔OTC	3,89

For information purposes only
HUPX Day-Ahead Market

Delivery date: 01/01/2012-31/01/2012
HUPX-PEL-2012-0102

Average of aggregated OFFERS/BIDS 01/01/2012-31/01/2012

Data shown in the table reflects the average hourly aggregated maximum sell and buy volumes, not considering price steps.

Hour	Offers	Bids	Index volumes
H1	1 595,5	1 884,3	726,0
H2	1 740,0	1 773,5	777,8
H3	1 798,3	1 671,5	760,9
H4	1 816,5	1 648,8	777,1
H5	1 771,8	1 679,5	757,6
H6	1 573,6	1 783,4	674,6
H7	1 455,1	1 813,9	684,2
H8	1 275,7	1 933,6	661,7
H9	1 049,7	2 034,6	638,9
H10	1 003,5	2 093,4	618,6
H11	994,1	2 116,5	608,8
H12	970,8	2 125,0	596,4
H13	945,0	2 114,6	584,8
H14	986,3	2 074,2	589,8
H15	996,0	2 036,7	585,5
H16	952,6	2 051,7	578,6
H17	878,8	2 188,6	586,9
H18	829,2	2 260,1	567,5
H19	856,7	2 211,6	579,8
H20	864,9	2 185,4	575,4
H21	1 027,9	2 162,3	617,7
H22	1 155,1	2 096,1	643,3
H23	1 220,0	2 105,4	673,0
H24	1 433,4	2 154,4	693,0
Σ	29 190,4	48 198,9	15 558,0

Base	
MIN (offer)	1 816,5
MAX (offer)	829,2
MIN (bid)	1 648,8
MAX (bid)	2 260,1
Average (offer)	1 216,3
Average (bid)	2 008,3

Peak	
MIN (offer)	1 049,7
MAX (offer)	829,2
MIN (bid)	2 034,6
MAX (bid)	2 260,1
Average (offer)	944,0
Average (bid)	2 124,4

Aggregated OFFERS/BIDS 01/01/2012-31/01/2012

Data shown in the table reflects hourly aggregated maximum sell and buy volumes, not considering price steps.

Hour	Offers	Bids	Index volumes
H1	49 459,9	58 411,8	22 504,5
H2	53 939,7	54 979,5	24 113,0
H3	55 747,7	51 815,9	23 588,7
H4	56 311,3	51 112,5	24 088,7
H5	54 924,7	52 063,3	23 486,7
H6	48 782,1	55 284,6	20 912,4
H7	45 107,8	56 231,4	21 210,6
H8	39 545,5	59 941,6	20 512,9
H9	32 541,0	63 073,5	19 807,4
H10	31 107,8	64 894,3	19 177,0
H11	30 818,6	65 611,3	18 872,4
H12	30 096,1	65 874,7	18 489,9
H13	29 295,2	65 551,4	18 127,5
H14	30 576,4	64 300,1	18 284,5
H15	30 874,6	63 136,2	18 150,1
H16	29 532,0	63 602,7	17 937,3
H17	27 242,0	67 846,2	18 193,5
H18	25 704,0	70 063,8	17 593,8
H19	26 557,3	68 560,0	17 974,2
H20	26 811,8	67 747,0	17 837,2
H21	31 866,3	67 031,1	19 150,2
H22	35 808,9	64 980,3	19 942,4
H23	37 818,5	65 267,7	20 861,6
H24	44 434,7	66 786,5	21 482,7
Σ	904 903,9	1 494 167,4	482 299,2

Base	
MIN (offer)	56 311,3
MAX (offer)	25 704,0
MIN (bid)	51 112,5
MAX (bid)	70 063,8
Average (offer)	37 704,3
Average (bid)	62 257,0

Peak	
MIN (offer)	32 541,0
MAX (offer)	25 704,0
MIN (bid)	63 073,5
MAX (bid)	70 063,8
Average (offer)	29 263,1
Average (bid)	65 855,1