

Monthly Report (September 2011)

In September the total traded volume increased by 4,82% to 359 538,9 MWh compared to 342 996,1 MWh in August . The average daily traded volume was 11 984,6 MWh in September which meant 8,32% rise compared to the previous month. The highest daily traded volume was 14 397,9 MWh on 28th September delivery day. The number of admitted members reached 34 in the examined month.

List of the Members



- Alpiq Energy SE
- CEZ, a.s.
- Danske Commodities A/S
- E.ON Energy Trading SE
- EDF DÉMÁSZ Zrt.
- Energy Financing Team (Switzerland) AG
- GDF SUEZ Energia Magyarország Zrt.
- GEN-I d.o.o.
- Holding Slovenske Elektrarne d.o.o.
- JAS Budapest Zrt.
- Magyar Áramszolgáltató Kft.
- Mátrai Erőmű Zrt.
- MVM Partner Zrt.
- Statkraft Markets GmbH

Members

- DB Energy Commodities Ltd.
- Electrabel SA/NV
- Ezpada s.r.o.
- OMV Trading GmbH
- BC-Energiakereskedő Kft.
- Budapesti Erőmű Zrt.
- EDF Trading Limited
- EGL AG
- Gazprom Marketing & Trading Ltd
- Greenergy-Trade Kft.
- ISD Power Kft.
- MAVIR Zrt.
- Mercuria Energy Trading S.A
- ÓAM Ózdi Acélművek Kft.
- Repower Trading Ceska republika s.r.o
- RWE Supply & Trading GmbH
- S.C. Tinmar S.A
- VERBUND AG
- Vattenfall Energy Trading GmbH
- Korlea Invest, a.s.

HUPX Day-Ahead Market

Description	8/2011	9/2011	Change	
HUPX Base Average Price (EUR/MWh)*	54,91	65,21	10,30	18,76%
HUPX Peak Average Price (EUR/MWh)*	64,68	77,11	12,43	19,22%
HUPX Base Trimmed Mean Price (EUR/MWh)**	54,00	64,34	10,34	19,15%
HUPX Peak Trimmed Mean Price (EUR/MWh)**	62,84	76,01	13,17	20,96%
OTC Base Trimmed Mean Price (EUR/MWh)**	52,28	66,48	14,20	27,16%
OTC Peak Trimmed Mean Price (EUR/MWh)**	61,17	80,82	19,65	32,12%
Diff. BL. HUPX↔OTC	-0,86	1,82	2,68	311,63%
Diff. PL. HUPX↔OTC	-0,55	3,19	3,74	680,00%

Highest Traded Price (EUR/MWh)	160,00	135,02	-24,99	-15,62%
Lowest Traded Price (EUR/MWh)	11,62	20,01	8,38	72,15%

Total Turnover (EUR)	18 112 112,97	23 154 041,81	5 041 928,84	27,84%
Average Daily Turnover (EUR)	584 261,71	771 801,39	187 539,68	32,10%
Max. Daily Turnover (EUR)	925 538,44	1 268 346,12	342 807,68	37,04%
Min. Daily Turnover (EUR)	327 410,46	458 189,41	130 778,95	39,94%

Description	8/2011	9/2011	Change	
Total Volume (MWh)	342 996,1	359 538,9	16 542,8	4,82%
Average Daily Traded Volume (MWh)	11 064,4	11 984,6	920,2	8,32%
Highest Daily Traded Volume (MWh)	14 032,3	14 397,9	365,6	2,61%
Lowest Daily Traded Volume (MWh)	8 049,0	9 565,9	1 516,9	18,85%
Highest Hourly Traded Volume (MWh)	962,6	882,7	-79,9	-8,30%
Lowest Hourly Traded Volume (MWh)	176,4	267,9	91,5	51,87%
Average Hourly Traded Volume (MWh)	461,0	499,4	38,3	8,32%

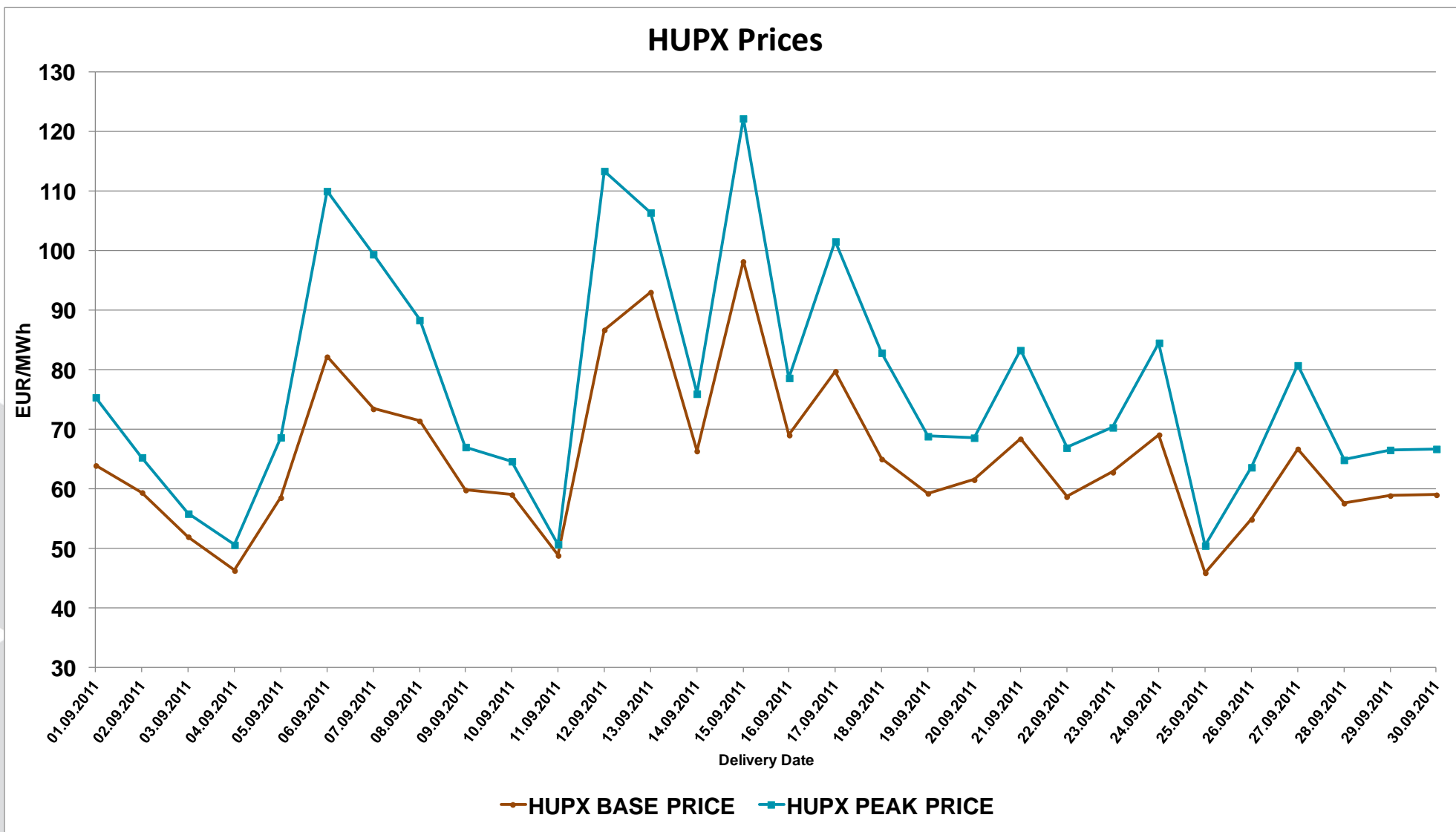
DAM - Weekdays	01-24 (Baseload)	01-24 (Baseload)		
Average Daily Traded Volume (MWh)	11 469,7	12 199,1	729,42	6,36%
DAM - Weekend	01-24 (Baseload)	01-24 (Baseload)		
Average Daily Traded Volume (MWh)	9 899,2	11 394,9	1 495,65	15,11%

DAM - Weekdays	09-20 (Peakload)	09-20 (Peakload)		
Average Daily Traded Volume (MWh)	5 404,5	5 839,9	435,43	8,06%
DAM - Weekend	09-20 (Peakload)	09-20 (Peakload)		
Average Daily Traded Volume (MWh)	3 977,3	5 085,4	1 108,13	27,86%

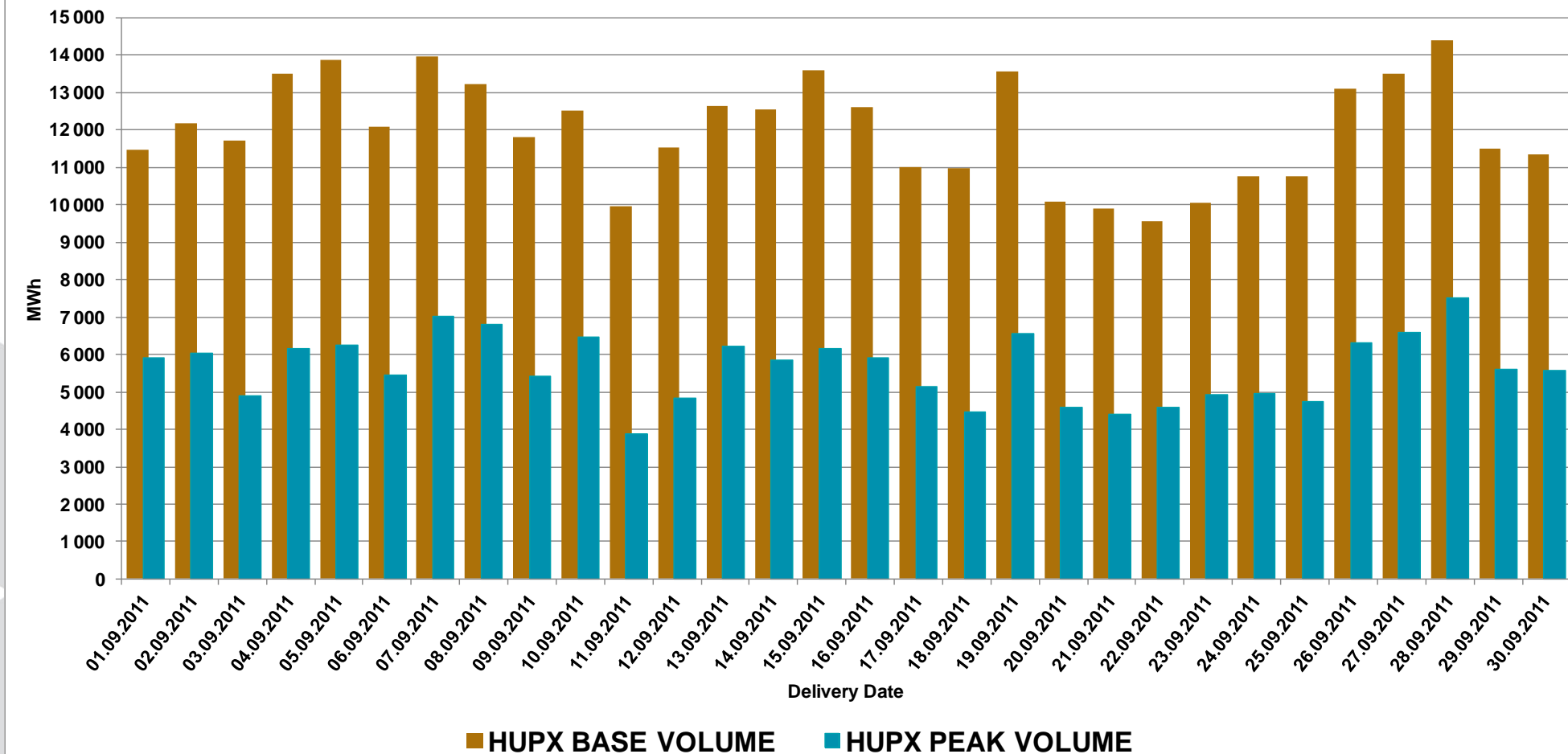
Note:

***The average price** contains all the hourly prices in the examined periods.

****Trimmed Mean** is a special average which shows monthly mean prices considering all prices except for the two lowest and the two highest. We applied this indicator to avoid from distortion of the results. Mean is very sensitive to extreme values.



HUPX Volumes

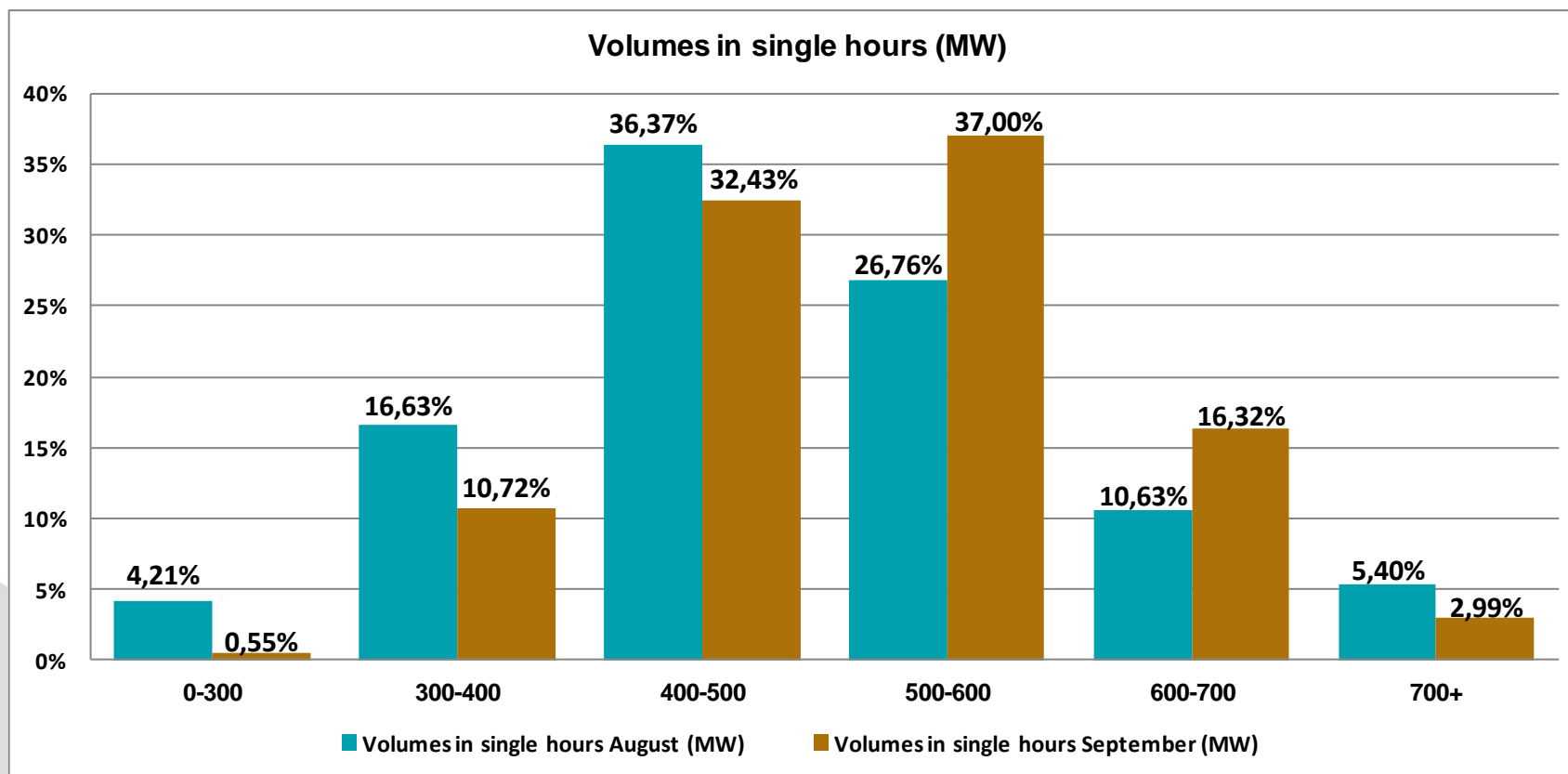


HUPX Day-Ahead Market
 Historical Data
 MWh / Delivery day / hour

Delivery hour	09/01	09/02	09/03	09/04	09/05	09/06	09/07	09/08	09/09	09/10	09/11	09/12	09/13	09/14	09/15	09/16	09/17	09/18	09/19	09/20	09/21	09/22	09/23	09/24	09/25	09/26	09/27	09/28	09/29	09/30	TOTAL
00-01	344,6	389,4	414,7	627,9	768,8	514,2	482,7	446,6	565,8	544,2	458,5	581,3	445,2	525,9	623,0	555,8	462,4	450,3	513,9	435,7	355,7	438,0	332,6	422,2	407,3	649,0	428,7	477,9	372,2	363,4	14 397,9
01-02	412,5	523,0	526,3	623,4	810,6	554,9	542,0	481,0	509,2	475,5	521,5	649,4	459,3	614,4	704,4	548,7	451,7	519,0	542,1	397,8	393,3	465,6	484,3	432,6	543,9	602,1	551,1	587,8	486,8	452,3	15 866,5
02-03	543,0	589,6	654,0	696,9	882,7	560,1	622,5	527,0	555,7	559,6	629,7	738,8	507,1	593,5	848,0	734,4	577,0	646,8	629,6	496,8	479,5	486,8	507,2	537,9	495,4	605,9	630,8	727,5	563,2	488,2	18 115,2
03-04	574,7	627,6	657,7	734,9	761,3	540,1	575,9	481,5	641,0	497,9	655,6	659,8	479,4	570,3	768,8	634,1	581,6	646,1	652,5	488,9	536,2	401,3	453,1	582,6	513,6	664,9	698,0	655,0	561,9	496,9	17 793,2
04-05	518,9	555,6	658,6	666,4	669,6	490,7	635,9	525,0	547,0	506,6	625,9	538,3	486,8	596,2	654,8	651,1	538,0	639,6	681,3	443,0	545,6	395,4	427,0	546,9	472,2	629,9	620,3	658,4	557,1	433,2	16 915,3
05-06	431,1	534,8	684,1	681,4	791,5	601,8	634,7	538,3	451,5	514,6	608,9	567,6	474,1	481,1	588,3	585,4	524,1	645,3	482,1	369,1	460,5	328,8	341,0	529,4	508,3	581,6	436,2	622,5	400,9	457,9	15 856,9
06-07	447,2	494,7	691,7	649,5	476,5	544,4	482,0	452,7	501,4	545,2	646,8	427,1	505,2	563,9	625,5	587,3	407,8	632,8	490,1	407,3	439,3	417,3	523,5	406,7	564,8	521,9	594,7	608,2	464,0	538,7	15 658,2
07-08	475,5	527,4	496,7	559,0	550,5	578,2	558,1	506,6	475,3	550,6	400,1	561,2	523,1	654,0	635,1	604,3	444,5	442,1	687,7	526,2	432,4	384,8	321,6	451,4	415,8	472,6	604,4	545,5	553,4	626,1	15 564,2
08-09	408,1	514,9	470,0	573,9	541,7	417,6	469,6	529,7	472,7	661,1	426,0	420,7	549,2	516,1	497,5	474,8	424,9	286,2	663,8	403,8	339,3	343,9	398,7	400,7	327,8	515,6	557,9	563,1	504,3	393,8	14 067,4
09-10	492,1	482,7	397,3	503,8	518,1	459,3	513,2	558,8	435,1	552,8	297,2	410,8	463,0	445,9	525,9	485,6	446,8	292,4	603,8	404,8	398,9	330,1	391,3	414,2	388,2	539,7	524,5	561,9	445,7	432,0	13 715,9
10-11	522,2	462,7	389,1	493,5	483,2	435,5	574,2	577,2	441,8	513,2	282,3	391,6	488,6	489,7	528,1	499,9	479,0	360,1	565,0	444,1	390,0	339,3	428,6	460,1	379,1	569,9	559,7	645,9	486,2	475,4	14 155,2
11-12	508,3	508,8	408,8	540,6	526,2	485,3	573,5	586,8	455,8	478,6	316,1	395,8	458,0	492,7	526,6	488,4	454,3	373,0	541,6	415,6	382,9	350,8	422,7	436,2	394,0	554,3	585,3	589,0	490,1	492,0	14 232,1
12-13	556,0	583,5	484,3	551,8	540,5	474,1	649,2	633,2	449,1	525,6	302,6	409,9	509,6	526,4	535,6	537,2	509,4	371,6	513,3	395,1	416,3	409,6	443,8	424,7	396,9	621,2	603,8	597,4	454,4	492,7	14 918,8
13-14	545,4	550,1	395,8	552,5	576,9	474,5	683,1	610,6	441,2	497,4	310,6	409,6	514,8	523,9	515,1	489,5	474,4	357,6	504,2	363,8	381,6	342,5	396,0	412,1	343,3	496,6	559,8	648,0	454,1	482,0	14 307,0
14-15	553,8	520,8	367,2	448,8	535,0	446,1	615,7	560,3	467,5	541,5	325,6	398,0	542,4	490,6	538,7	489,9	392,9	332,8	502,2	350,5	394,5	367,2	370,6	402,7	352,3	494,7	576,9	668,9	445,2	413,5	13 906,8
15-16	552,3	508,2	395,1	460,0	530,2	451,9	630,2	574,9	480,2	586,4	371,6	395,6	526,7	491,3	535,5	505,9	407,9	406,5	521,1	352,4	375,8	377,9	375,5	379,0	364,4	513,8	566,7	668,8	436,0	445,6	14 187,4
16-17	541,5	498,3	403,2	382,7	523,1	470,5	622,5	581,5	465,5	607,0	378,2	389,4	533,4	470,7	508,7	451,9	437,7	477,1	531,9	352,2	360,5	395,2	359,5	391,6	349,3	489,6	530,8	561,9	461,4	485,0	14 011,8
17-18	423,7	406,1	418,8	550,2	467,1	458,2	590,4	530,4	415,0	584,2	273,1	415,2	566,7	454,6	500,5	464,6	419,1	435,7	504,1	368,9	304,4	395,0	336,7	426,8	395,4	447,2	444,0	633,5	459,8	504,2	13 593,6
18-19	371,2	498,1	379,5	547,4	487,6	429,5	510,9	537,0	381,5	469,4	267,9	414,7	531,1	433,1	471,9	488,9	332,7	340,5	551,4	369,2	272,3	399,4	464,2	430,2	435,0	484,8	504,8	616,2	456,6	429,7	13 306,7
19-20	445,5	510,5	392,6	553,8	517,2	454,7	581,9	529,5	500,9	453,7	329,3	392,5	525,8	503,9	471,0	543,9	345,7	419,5	558,9	363,8	371,5	520,1	547,2	369,0	620,6	592,4	561,0	748,5	498,3	536,4	14 759,6
20-21	513,7	522,6	434,7	483,2	386,6	490,1	563,1	588,8	468,7	512,2	332,4	515,2	627,7	642,9	501,4	549,6	411,5	503,0	545,8	451,1	488,3	403,0	608,9	413,2	556,0	468,5	538,2	466,0	519,9	528,1	15 034,4
21-22	446,3	436,9	436,4	504,6	547,5	605,2	589,1	642,3	541,2	419,7	306,5	540,1	712,2	566,9	482,1	414,2	439,0	350,9	611,1	545,2	454,7	432,1	413,3	438,7	464,6	547,6	615,6	494,0	441,8	474,1	14 913,9
22-23	426,6	475,5	517,0	539,1	492,3	550,8	648,8	623,5	593,9	482,6	371,5	523,8	621,1	503,4	486,4	419,3	468,4	482,5	612,9	532,5	444,8	415,3	303,3	479,1	547,0	602,1	619,9	531,3	483,5	437,8	15 236,0
23-24	408,8	443,9	641,8	556,1	467,7	594,3	592,6	608,7	530,5	425,3	505,9	365,5	592,5	380,7	522,5	411,2	571,8	561,8	544,5	399,2	477,9	426,5	394,4	581,6	532,7	444,1	573,8	520,7	490,5	457,4	15 024,9
TOTAL:	11 463,0	12 165,7	11 715,4	13 481,4	13 852,4	12 082,0	13 941,8	13 231,9	11 787,5	12 504,9	9 943,8	11 511,9	12 643,0	12 532,1	13 595,4	12 615,9	11 002,6	10 973,2	13 554,9	10 077,0	9 896,2	9 565,9	10 045,0	10 769,6	10 767,9	13 110,0	13 486,9	14 397,9	11 487,3	11 336,4	359 538,9

HUPX Day-Ahead Market
Historical Data
 €/MWh / Delivery day / hour

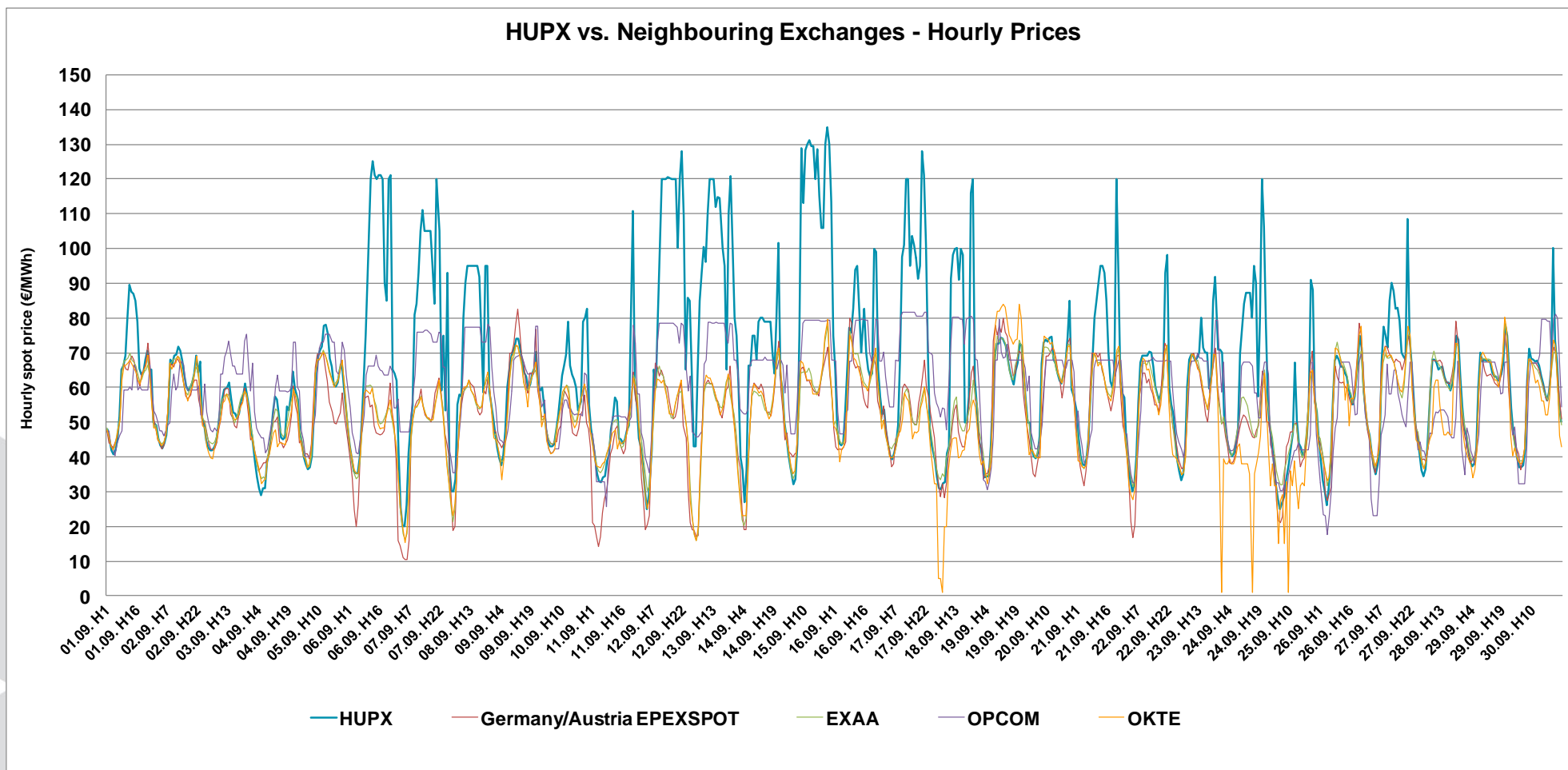
Delivery hour	09/01	09/02	09/03	09/04	09/05	09/06	09/07	09/08	09/09	09/10	09/11	09/12	09/13	09/14	09/15	09/16	09/17	09/18	09/19	09/20	09/21	09/22	09/23	09/24	09/25	09/26	09/27	09/28	09/29	09/30	AVG
00-01	47,931	48,979	49,300	43,572	44,224	43,297	41,009	93,003	46,500	54,619	44,287	42,760	85,002	60,036	46,009	65,008	53,759	43,045	42,532	50,001	45,475	43,624	45,792	52,049	44,003	38,961	46,214	45,829	46,088	43,538	49,882
01-02	45,001	45,272	44,774	38,322	39,794	39,535	25,453	37,008	42,598	47,767	40,205	37,657	65,008	40,000	40,735	48,000	47,309	39,086	38,645	42,533	40,490	38,006	38,917	46,784	38,049	33,331	41,204	40,883	41,701	39,502	41,452
02-03	42,009	43,206	42,610	34,045	37,790	35,764	20,008	30,007	39,675	44,304	35,150	30,645	42,994	36,009	37,007	44,009	43,546	34,041	34,140	40,044	38,000	33,107	35,806	43,326	31,721	30,003	37,415	36,043	38,523	36,986	36,931
03-04	40,853	42,518	41,942	30,841	36,292	35,145	20,005	30,003	37,618	43,021	33,047	25,008	42,997	26,946	32,258	43,326	40,507	31,042	34,503	39,504	37,529	30,112	33,257	41,303	27,913	26,028	35,003	34,460	37,375	37,010	34,912
04-05	42,016	43,756	41,924	28,962	37,044	35,328	26,001	33,682	40,354	43,014	32,787	29,007	65,005	36,003	33,692	44,235	39,272	30,756	34,502	40,902	39,518	32,520	35,048	40,209	25,008	31,181	37,651	36,376	38,015	37,637	37,047
05-06	45,015	46,055	42,619	31,040	40,260	40,009	41,003	55,002	47,244	43,503	34,002	42,074	85,006	66,302	43,564	53,507	41,006	32,501	43,001	46,007	45,405	39,929	42,444	41,008	26,610	39,044	42,004	43,207	42,507	42,220	44,103
06-07	51,613	52,655	44,041	30,848	51,506	49,740	49,043	58,001	60,105	47,511	34,534	65,005	92,883	66,309	75,004	65,013	43,503	32,573	56,842	66,993	57,647	55,698	60,323	44,004	28,260	55,041	67,004	60,009	60,008	61,896	54,787
07-08	65,010	68,048	48,784	38,326	64,118	62,003	54,806	57,309	67,559	51,739	38,820	60,078	100,338	75,009	128,750	77,093	48,922	41,040	69,286	72,886	68,009	67,233	67,992	48,600	32,889	67,730	77,333	68,005	69,881	71,030	64,288
08-09	66,340	66,992	53,685	40,964	68,715	75,305	81,010	80,003	70,048	57,276	40,566	80,008	96,012	75,007	113,091	75,733	69,005	43,007	72,501	73,629	80,001	69,258	69,446	69,665	38,044	69,257	75,012	68,005	67,500	68,290	69,113
09-10	69,257	69,093	56,494	46,399	70,500	102,000	84,006	90,002	71,052	63,401	48,011	100,003	110,004	68,005	128,177	82,505	97,500	91,379	72,503	73,182	85,006	69,049	69,290	77,015	42,619	68,040	71,441	67,016	67,877	68,009	75,961
10-11	80,007	69,464	59,250	52,661	71,645	120,010	93,001	95,000	73,907	66,180	51,304	120,002	120,002	78,992	130,007	93,697	101,007	98,008	74,243	74,361	90,009	69,046	67,806	84,000	46,660	66,046	85,001	65,148	67,640	67,503	81,054
11-12	89,548	71,647	60,006	57,505	77,799	125,003	105,002	95,005	74,050	69,449	57,067	120,009	120,009	80,001	131,025	95,001	120,004	100,005	74,150	74,595	95,002	70,306	68,504	87,207	67,000	66,049	90,094	65,775	67,641	67,840	84,743
12-13	87,447	70,460	61,470	56,608	78,005	121,042	111,046	95,007	71,041	79,010	56,009	120,010	120,003	80,007	129,439	82,501	120,000	100,009	71,887	68,049	95,007	70,009	70,007	87,209	50,465	64,253	87,907	66,002	67,006	66,337	83,442
13-14	86,847	67,595	56,676	51,552	75,545	120,010	105,004	95,001	67,125	66,248	45,266	120,664	112,009	79,000	129,436	70,004	95,006	91,002	68,166	66,991	92,983	66,037	80,001	87,203	44,001	63,006	82,505	63,063	64,382	63,297	79,188
14-15	85,008	63,689	52,799	45,509	68,243	121,008	105,008	95,003	64,298	63,803	45,017	120,158	114,729	79,000	120,007	82,509	103,520	100,006	64,807	64,042	84,997	60,255	71,442	80,004	42,780	59,539	82,795	61,398	63,224	61,015	77,520
15-16	78,815	60,356	52,535	45,170	66,005	121,004	105,010	95,002	63,041	62,195	43,765	120,010	114,423	78,998	128,700	70,010	101,005	98,142	62,651	62,055	70,005	57,993	70,009	95,002	40,552	56,952	79,142	61,496	63,021	58,188	76,042
16-17	65,528	59,045	51,114	45,505	60,908	120,007	105,004	91,885	59,751	59,996	45,001	120,005	100,008	78,993	115,005	65,005	97,366	49,796	60,969	61,046	61,563	56,174	70,006	90,008	41,735	55,010	70,008	59,107	61,974	56,329	71,128
17-18	63,828	60,001	52,550	54,603	60,302	90,009	95,098	74,978	60,805	53,425	47,501	120,002	95,008	70,009	106,019	63,093	91,378	49,894	64,852	64,008	60,085	58,675	59,664	57,270	45,304	57,249	69,002	61,002	63,660	58,754	67,601
18-19	64,188	61,457	56,295	53,283	61,295	85,009	84,006	58,614	64,009	56,007	49,073	100,008	65,002	64,018	106,016	63,872	95,008	57,505	67,007	67,047	65,286	63,515	63,014	80,003	56,000	63,436	67,920	65,733	66,888	65,271	67,860
19-20	68,046	63,982	57,493	57,603	65,177	120,002	120,000	95,002	65,508	79,000	80,004	120,009	110,007	80,007	130,005	99,974	128,004	115,969	72,676	74,419	120,006	93,000	84,991	120,001	90,897	75,001	108,475	75,004	78,009	100,019	91,610
20-21	70,468	69,118	61,201	64,478	67,020	121,007	105,007	95,007	70,431	80,001	110,882	128,003	120,913	101,553	135,018	98,880	121,006	120,008	71,973	85,002	93,024	98,202	91,883	106,315	87,980	71,492	75,005	73,654	74,818	73,335	91,423
21-22	65,044	64,209	57,598	59,756	60,432	65,010	59,008	58,952	60,172	82,559	59,549	109,464	101,100	63,283	130,004	65,006	101,004	62,236	63,995	59,372	61,590	59,886	71,010	77,359	55,845	59,009	67,008	62,897	64,668	67,115	69,805
22-23	65,001	67,507	54,233	56,380	54,200	64,008	75,002	55,010	59,045	55,110	55,003	65,007	80,008	59,701	113,385	57,405	68,991	54,732	56,442	57,610	58,203	55,004	71,004	55,008	53,129	53,050	58,001	54,273	54,041	55,405	61,363
23-24	49,973	50,987	48,063	47,427	48,361	62,007	53,507	50,992	60,001	48,265	45,457	85,881	75,009	50,005	75,005	52,092	47,004	45,037	49,955	53,223	57,186	52,451	69,978	48,210	44,804	48,588	48,671	48,141	47,240	50,167	53,790
AVG	63,950	59,420	51,977	46,307	58,549	82,219	73,460	71,437	59,831	59,058	48,846	86,728	93,062	66,383	98,223	69,062	79,776	65,034	59,260	61,563	68,418	58,712	62,818	69,115	45,928	54,887	66,742	57,605	58,904	59,029	65,210



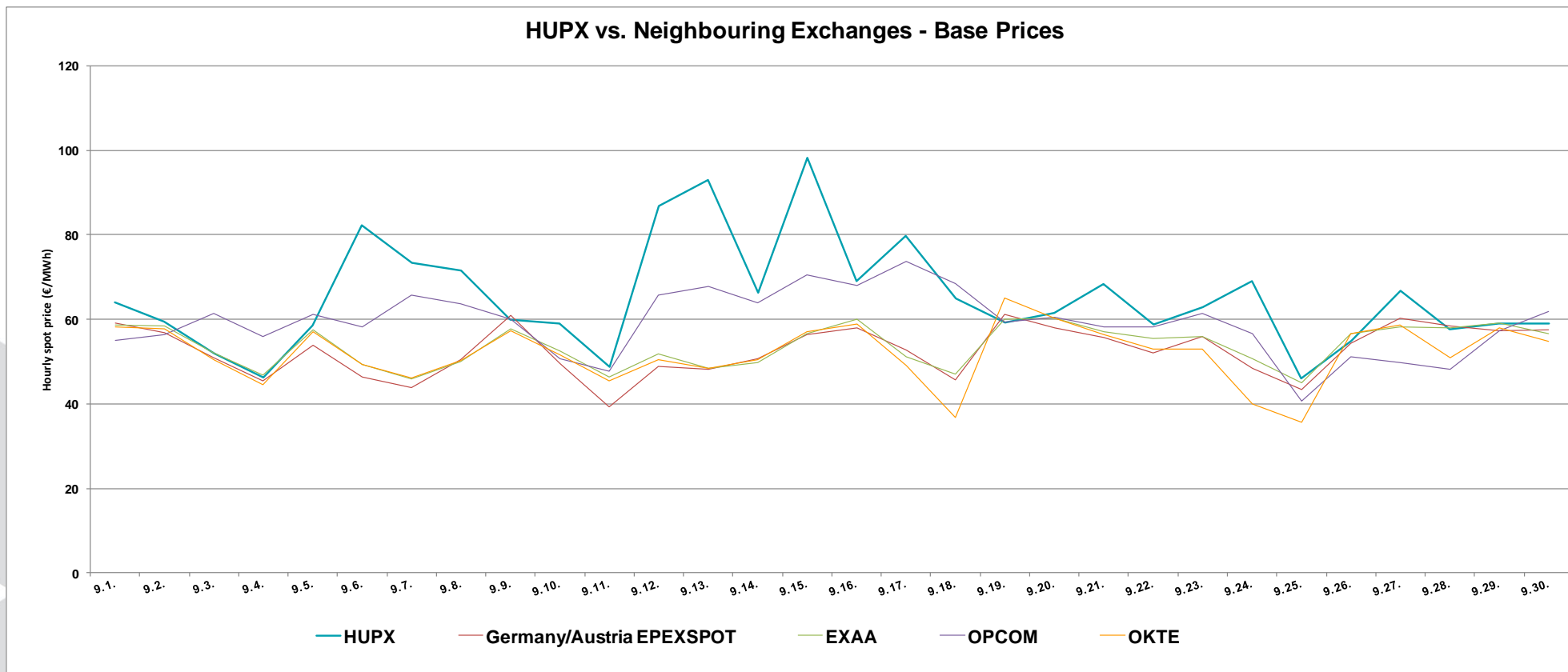
Note:

The bar chart shows the traded volumes in single hours in the examined period (01/08/2011-30/09/2011). We categorized the results according to the traded volume of each hour. Compared to the previous month, the distribution of executed volumes shows moderate change in the traded volumes: the ratio of the range 0-300 MW, 300-400, 400-500 MW and 700+ decreased, while the ratio increased regarding the 500-600 MW, 600-700.

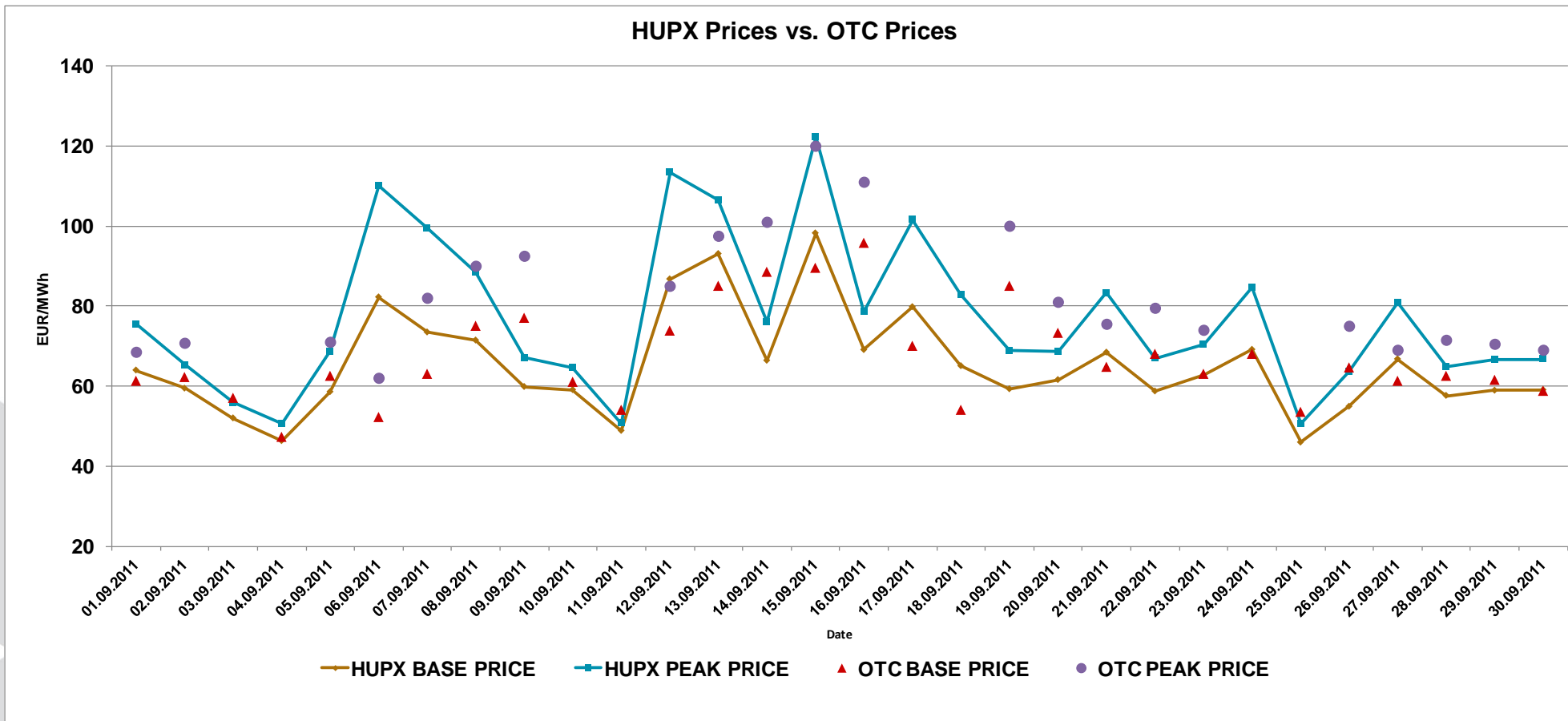
HUPX prices vs. Neighbouring Exchanges – Hourly Prices



HUPX prices vs. Neighbouring Exchanges – Base Prices



HUPX vs. OTC



Diff. BL. HUPX↔OTC	1,82
Diff. PL. HUPX↔OTC	3,19

Average of aggregated OFFERS/BIDS 01/09/2011-30/09/2011

Data shown in the table reflects the average hourly aggregated maximum sell and buy volumes, not considering price steps.

Hour	Offers	Bids	Index volumes
H1	-1 320,1	1 890,0	479,9
H2	-1 484,6	1 845,6	528,9
H3	-1 604,9	1 772,8	603,8
H4	-1 631,2	1 764,1	593,1
H5	-1 544,3	1 792,7	563,8
H6	-1 402,6	1 902,0	528,6
H7	-1 275,5	1 971,9	521,9
H8	-1 095,3	2 068,3	518,8
H9	-863,9	2 018,1	468,9
H10	-812,7	2 018,7	457,2
H11	-800,1	2 091,9	471,8
H12	-784,1	2 135,0	474,4
H13	-811,9	2 161,1	497,3
H14	-814,8	2 107,5	476,9
H15	-798,1	2 092,3	463,6
H16	-823,5	2 089,6	472,9
H17	-839,3	2 045,5	467,1
H18	-873,2	1 979,9	453,1
H19	-868,4	1 960,7	443,6
H20	-776,2	2 205,4	492,0
H21	-929,4	2 295,7	501,1
H22	-977,8	2 098,9	497,1
H23	-1 061,4	2 039,4	507,9
H24	-1 273,4	1 964,5	500,8
Σ	-25 466,8	48 311,4	11 984,6

Base

MIN (offer)	-776,2
MAX (offer)	-1 631,2
MIN (bid)	1 764,1
MAX (bid)	2 295,7
Average (offer)	-1 061,1
Average (bid)	2 013,0

Peak

MIN (offer)	-776,2
MAX (offer)	-873,2
MIN (bid)	1 960,7
MAX (bid)	2 205,4
Average (offer)	-822,2
Average (bid)	2 075,5

Aggregated OFFERS/BIDS 01/09/2011-30/09/2011

Data shown in the table reflects hourly aggregated maximum sell and buy volumes, not considering price steps.

Hour	Offers	Bids	Index volumes
H1	-39 602,5	56 698,9	14 397,9
H2	-44 538,0	55 367,6	15 866,5
H3	-48 147,9	53 184,2	18 115,2
H4	-48 937,1	52 922,4	17 793,2
H5	-46 330,0	53 780,0	16 915,3
H6	-42 078,4	57 058,9	15 856,9
H7	-38 265,3	59 157,4	15 658,2
H8	-32 859,8	62 048,8	15 564,2
H9	-25 916,7	60 542,9	14 067,4
H10	-24 381,8	60 561,5	13 715,9
H11	-24 003,0	62 756,2	14 155,2
H12	-23 524,0	64 048,6	14 232,1
H13	-24 357,7	64 832,3	14 918,8
H14	-24 443,6	63 223,8	14 307,0
H15	-23 943,1	62 769,8	13 906,8
H16	-24 705,1	62 689,3	14 187,4
H17	-25 178,5	61 365,9	14 011,8
H18	-26 196,9	59 396,5	13 593,6
H19	-26 052,4	58 820,2	13 306,7
H20	-23 285,6	66 162,0	14 759,6
H21	-27 881,3	68 870,6	15 034,4
H22	-29 333,2	62 967,4	14 913,9
H23	-31 841,1	61 180,9	15 236,0
H24	-38 201,6	58 935,5	15 024,9
Σ	-764 004,6	1 449 341,6	359 538,9

Base

MIN (offer)	-23 285,6
MAX (offer)	-48 937,1
MIN (bid)	52 922,4
MAX (bid)	68 870,6
Average (offer)	-31 833,5
Average (bid)	60 389,2

Peak

MIN (offer)	-23 285,6
MAX (offer)	-26 196,9
MIN (bid)	58 820,2
MAX (bid)	66 162,0
Average (offer)	-24 665,7
Average (bid)	62 264,1